



<http://www.gencat.net/presidencia/esport/esportalescola>

a/e: esportalescola.presidencia@gencat.net



Generalitat de Catalunya
Departament de la Vicepresidència
Secretaria General de l'Esport



Generalitat de Catalunya
Departament d'Educació

ESPORT ESCOLAR PER A TOTHOM A CATALUNYA

ESPORT A L'ESCOLA



- * RRTT i SSTT
- * 6-18 anys
- * Per cicles educatius
- * Projecte esportiu lligat al projecte educatiu de centre
- * AEE i centres ed.

JOCs ESPORTIUS ESCOLARS DE CATALUNYA



- * UCEC i CCEE
- * 8-18 anys
- * Per cicles educatius
- * Utilització educativa de la competició esportiva
- * Centres ed. i altres

CAMPIONATS DE CATALUNYA ESCOLARS



- * UFEC i fed. esp. cat.
- * 10-16 anys
- * Per categories
- * Formació d'esportistes i recerca d'excel·lència
- * Clubs i assoc. esport.



Formació en valors cívics i democràtics
Implicació dels participants en tasques de dinamització, autogestió, organització, arbitratge, etc.
Assegurança esportiva per a tots els participants assumida per la SGE

NECESSITAT I OBJECTIUS DEL PLA

Índex molt reduït de participació en l'esport escolar en horari no lectiu sobretot en els IES i en el col·lectiu de noies



Millorar la oferta actual d'activitats per poder arribar a tothom i fer participar als nois/es també en la seva organització i gestió

Increment preocupant dels hàbits sedentaris i de l'obesitat entre la població infantil i juvenil



Afegir a la millora dels hàbits alimentaris el foment de la pràctica regular d'activitats físiques i esportives

NECESSITAT I OBJECTIUS DEL PLA

**Dificultats en la integració
de l'alumnat nouvingut**



**Aprofitar el potencial educatiu
de la pràctica esportiva
per afavorir la cohesió social
i la formació en valors**

**Increment en la demanda
d'instal·lacions
esportives públiques**

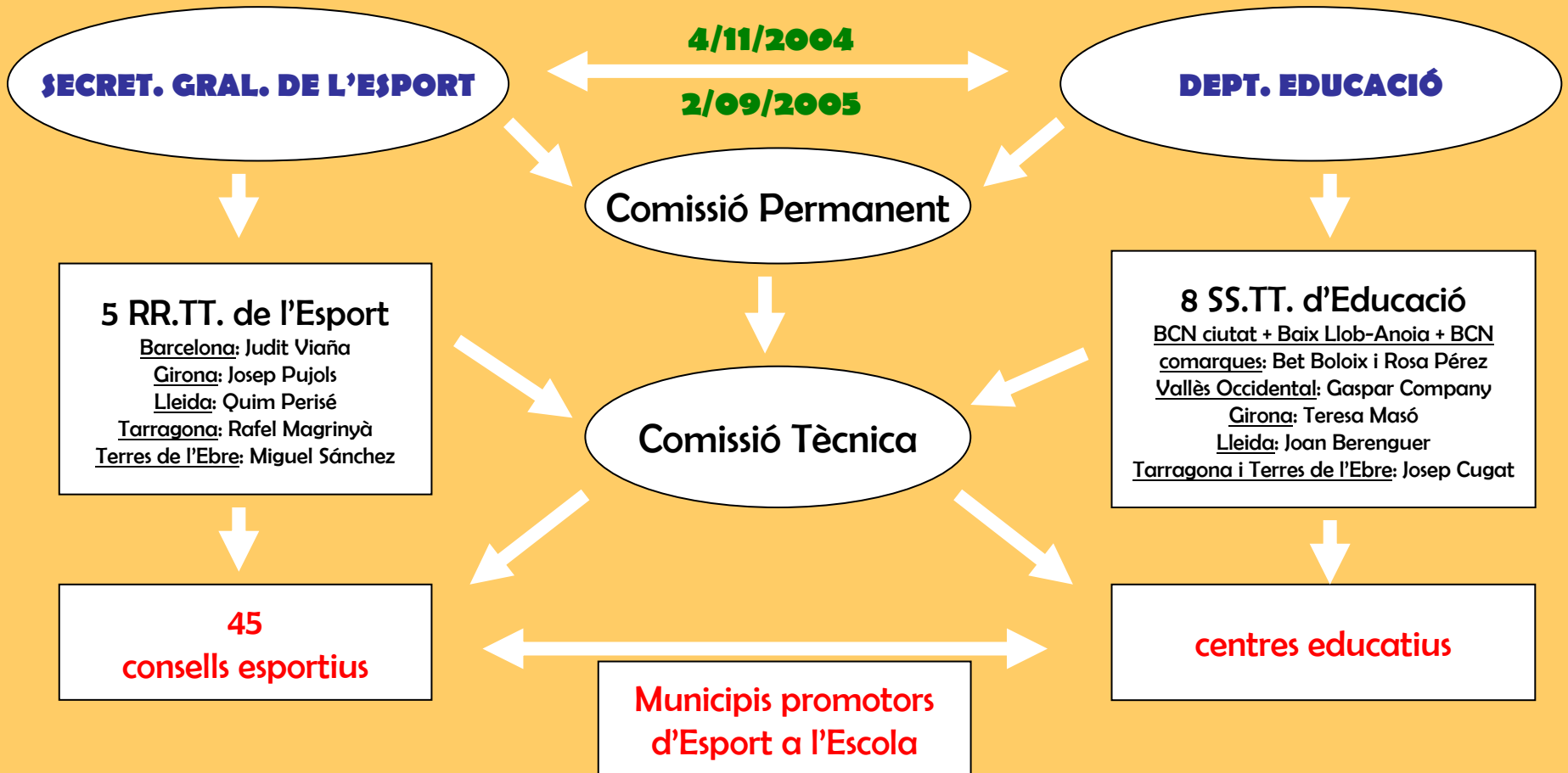


**Aprofitar les instal·lacions esportives
del centres educatius
en horari no lectiu**

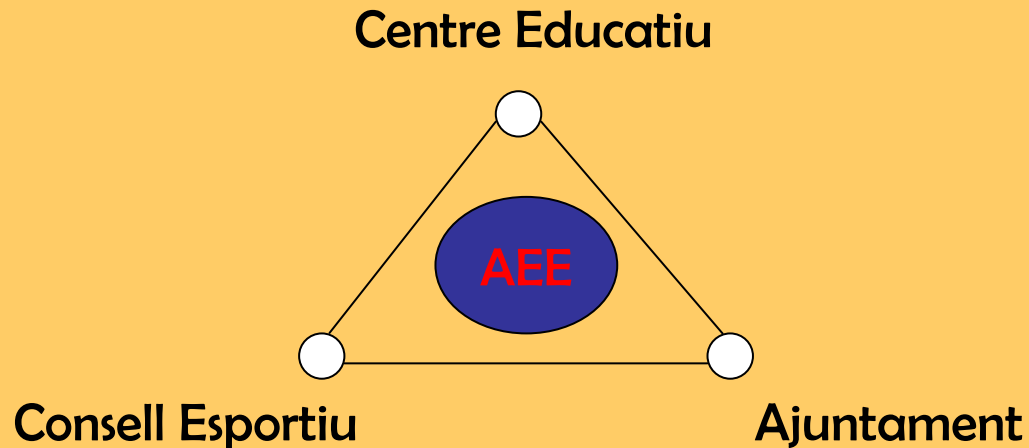
ELS PUNTS CLAU DEL PLA

- Creació de les **Associacions Esportives Escolars** als centres educatius amb la participació de la comunitat educativa.
- Professionalització de la **coordinació** de les activitats per part d'un/a professor/a del centre.
- Creació de la figura dels alumnes **dinamitzadors/es**.
- **Oferta** d'activitats físiques i esportives que responguin als interessos de l'alumnat.
- **Col·laboració** entre el centre educatiu, l'ajuntament i el consell esportiu.

IMPLEMENTACIÓ DEL PLA CATALÀ ESPORT A L'ESCOLA



ELS AGENTS DEL PLA



DEFINICIÓ I OBJECTE DE L'AEE

Les AEE són una **tipologia específica** de les associacions esportives, amb les característiques següents:

- Es pot ser soci/a de ple dret o numerari/a **a partir dels 14 anys**.
- Es tracta d'una **entitat privada amb personalitat jurídica pròpia** i capacitat d'obrar, sense ànim de lucre, formada per persones físiques, els objectius bàsics de la qual **són el foment, l'organització, la coordinació i la pràctica de l'activitat física i esportiva i d'activitats culturals**, en un centre docent, fora de l'horari lectiu, tot potenciant la dimensió educativa de l'esport.
- Les activitats de les AEE tindran en compte **els projectes educatius** dels corresponents centres docents.

DENOMINACIÓ I RÈGIM JURÍDIC DE L'AEE

- La denominació de les AEE ha de ser necessàriament “**ASSOCIACIÓ ESPORTIVA ESCOLAR**”, seguit del nom oficial del centre docent i del municipi.
- El **règim jurídic** de les AEE és el previst per a les associacions esportives en general a la Llei de l'esport i a la seva normativa de desplegament, especialment en matèria de regulació de la constitució, les classes i el registre de clubs i associacions esportius, i d'aprovació del seu Reglament de règim i funcionament intern, prevista al Decret 145/1991, de 17 de juny.
- Les AEE **no** tenen, en cap cas, la consideració d'associacions d'alumnes.

CONSTITUCIÓ DE L' AEE

Per constituir una AEE cal un acord de creació formalitzat mitjançant una acta de fundació subscripta per un **mínim de 12 persones majors de 14 anys**, de les quals:

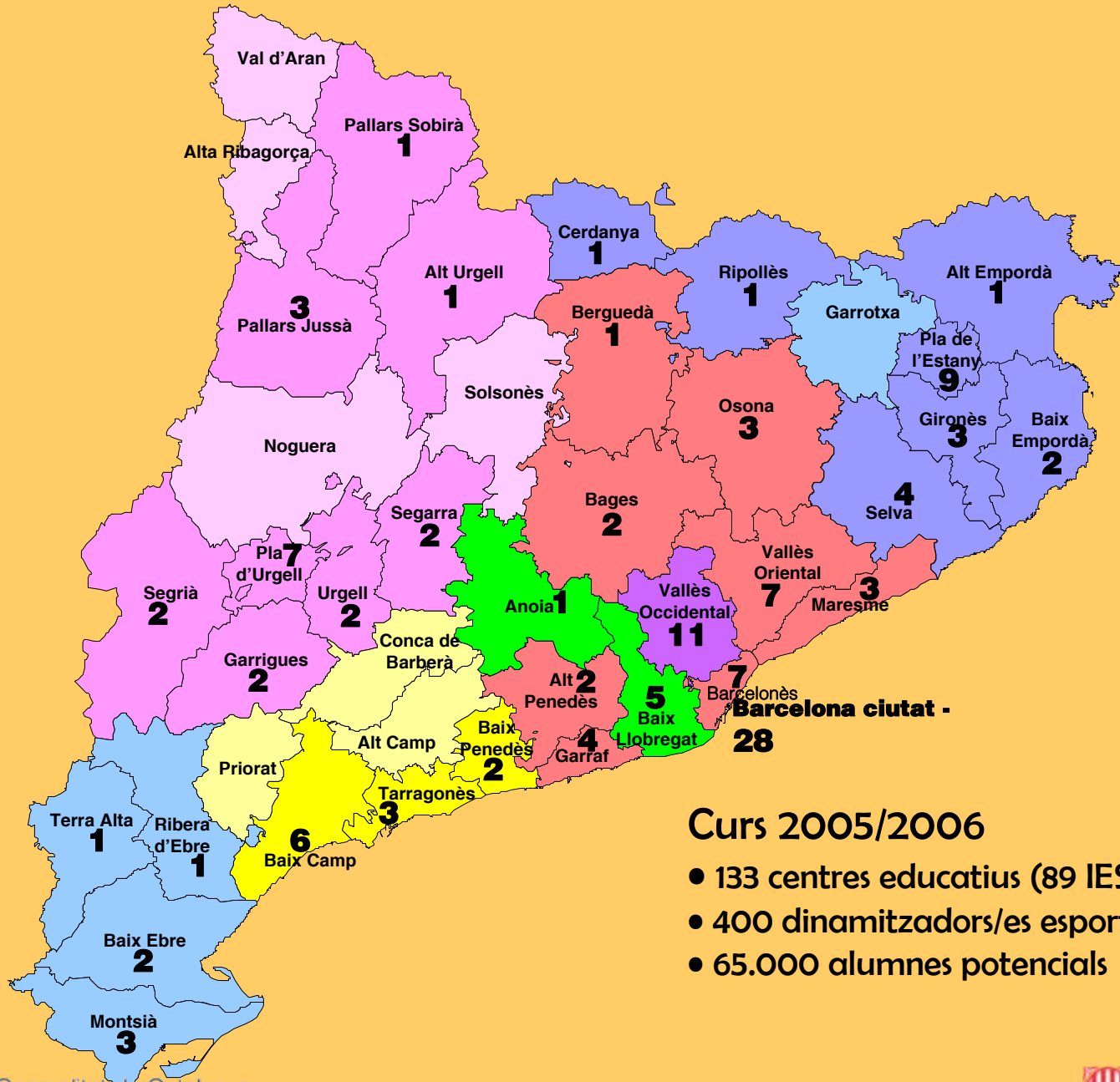
- **3 representaran a l'AMPA** més significativa del centre.
- **3 representaran al centre docent** mitjançant acord del seu Consell Escolar.
- **6 tindran la condició d'alumne/a o d'antic alumne/a** del centre.

SOCIS DE L'AEE

- Per ser **soci/a ordinari/a o numerari/a** de l'AEE cal:
 - * Ser una persona física major de 14 anys –en el moment de la constitució–.
 - * **Tenir o haver tingut vinculació amb el centre educatiu**, definida als estatuts.
 - * Sol·licitar l'admissió i ser acceptat/da per l'òrgan directiu competent.
- Hi pot haver també socis/es protectors/es, fundadors/es, de mèrit i d'honor o infantils.
- Es pot regular la figura de la **persona física** que sigui soci en funció de la seva vinculació al Consell Escolar del centre docent.

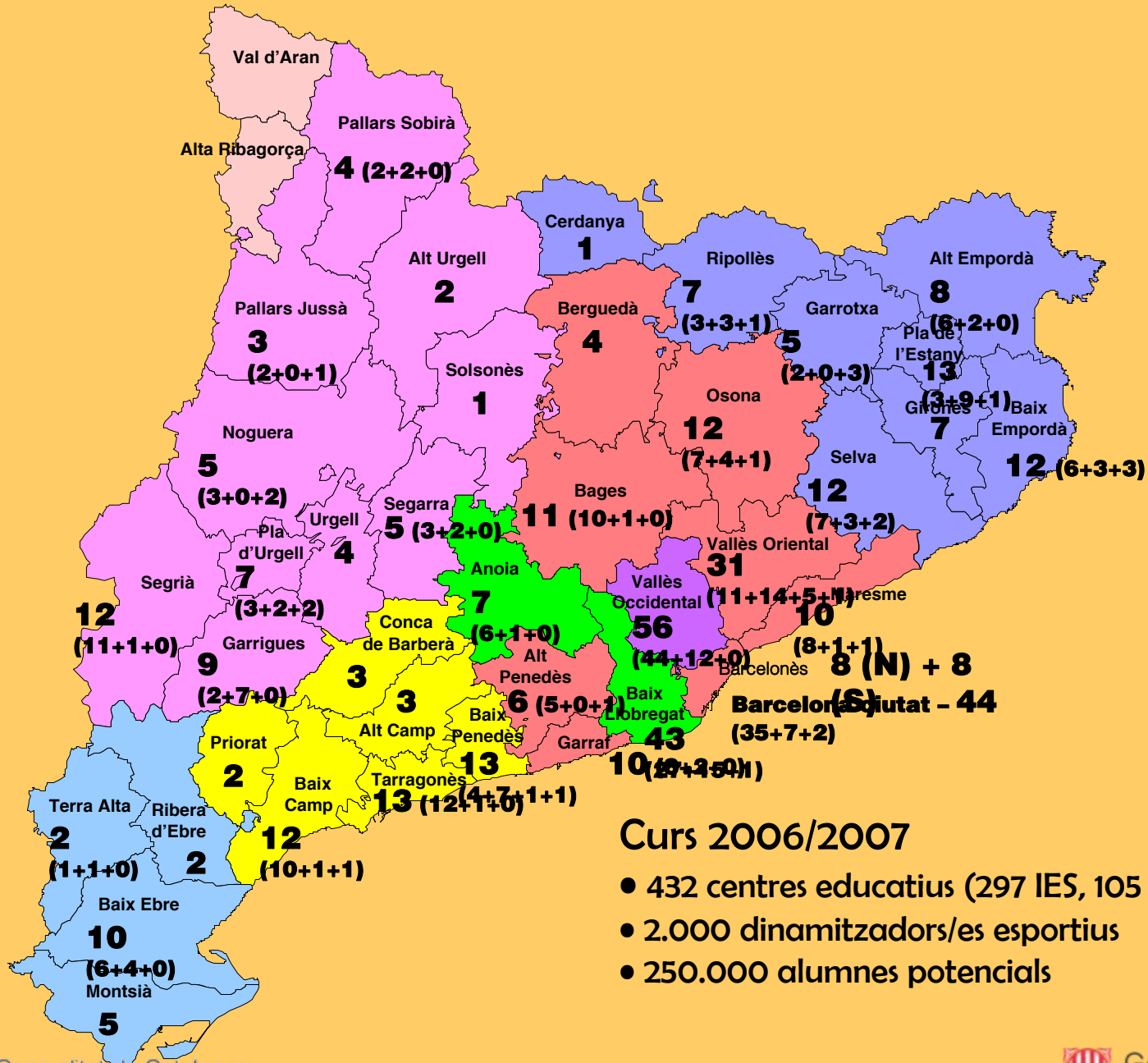
JUNTA DIRECTIVA DE L'AEE

- Recomanem que la junta directiva estigui integrada per les 12 persones que han fet l'acte de constitució de l'AEE.
- **Càrrecs** que ha de preveure necessàriament la junta directiva:
 - * President/a.
 - * Vicepresident/a.
 - * Secretari/a.
 - * Tresorer/a.
 - * Vocals.



Curs 2005/2006

- 133 centres educatius (89 IES, 31 CEIP, 13 concertats)
- 400 dinamitzadors/es esportius
- 65.000 alumnes potencials



Curs 2006/2007

- 432 centres educatius (297 IES, 105 CEIP, 28 concertats, 2)
- 2.000 dinamitzadors/es esportius
- 250.000 alumnes potencials